



CARNET D'EXPLORATION DE LA CITÉ DES MERVEILLES

*Livret jeu
+7 ans*



Ce carnet appartient à ...

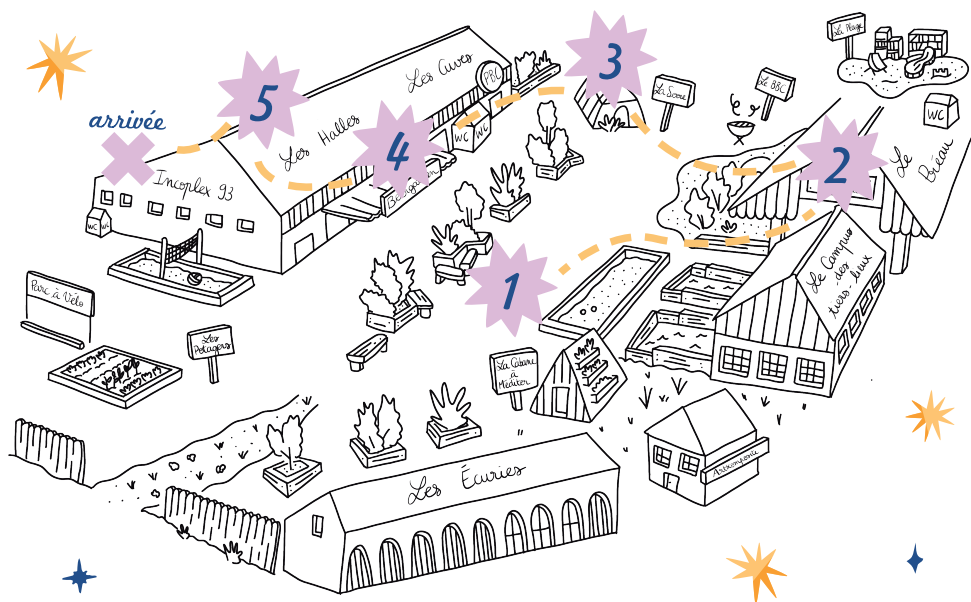


PRÊ.T.E POUR TA 1ÈRE MISSION D'EXPLORATEUR.ICE ?



Bienvenue dans le programme de formation des nouveaux.elles explorateur.ice.s de la Cité des Merveilles. Ici Avala, je serai ton guide pour cette 1ère mission au sein du projet TERRE 2.0. Prê.t.e à partir à l'aventure **à la découverte de notre planète Terre et des richesses de sa biodiversité ?**

Avant de commencer ta 1ère mission, n'oublie pas de compléter ton passeport d'explorateur.ice qui se trouve à la fin de ton carnet Il te permettra de récolter les points à la fin de tes missions.



1 **La Cour :** le monde animal

2 **Le Préau :** le monde marin

3 **La Serre :** le monde végétal

4 **La Halle prairie :** le village engagé

5 **La Halle canopée :** l'immensément grand et petit

La Halle clairière : la taverne des convivialités

EPREUVE 1 : SUR LES TRACES DES ANIMAUX CACHÉS

 *Rendez-vous dans la cour*

En s'aventurant un peu plus loin dans la forêt des merveilles, tu te retrouves nez à nez avec des animaux en fer bien mystérieux. **Sauras-tu reconnaître les empreintes des 4 animaux en fer cachés un peu partout dans la cour ?**
Relie chaque animal avec sa bonne empreinte



Le savais-tu ?

Les forêts sont peuplées d'une multitude d'espèces d'arbres, des grands, des arbrisseaux et même des graines germées. Ces végétaux abritent des animaux très nombreux et divers : mammifères, oiseaux, insectes, etc. Cette faune et flore constituent la biodiversité !!

Attention, à cause du réchauffement climatique, 30% des espèces animales et végétales sont menacées d'extinction, il est donc important de respecter la planète et sa biodiversité !

EPREUVE 2 : SOUS L'OcéAN

Rendez-vous sous le préau

Enfile ton masque et ton tuba, te voilà maintenant sous l'océan. Ici tu peux observer des poissons, des coraux et des méduses... **Sauras-tu trouver la bonne réponse parmi ces affirmations ?**

1. *Les dauphins doivent penser à respirer, ce n'est pas automatique comme chez l'homme*

vrai faux

2. *Une étoile de mer a toujours 5 bras*

vrai faux

3. *Les abysses désignent les profondeurs de l'océan*

vrai faux

4. *Le corail est un animal et non une plante*

vrai faux

5. *Les poissons peuvent attraper des coups de soleil*

vrai faux

6. *Les méduses n'ont pas de cerveau, c'est leur estomac qui les guide*

vrai faux

7. *Les méduses mesurent environ 45cm*

vrai faux

Le savais-tu ?

Avec les forêts, les océans constituent un des poumons de la planète, ils produisent une partie de l'oxygène que nous respirons. Les océans permettent aussi de réguler la température pour que nous n'ayons pas trop chaud.

Le réchauffement climatique entraîne la fonte des glaciers, donc la montée des eaux qui perturbent certaines espèces et coraux, ce qui rend leur vie très difficile.

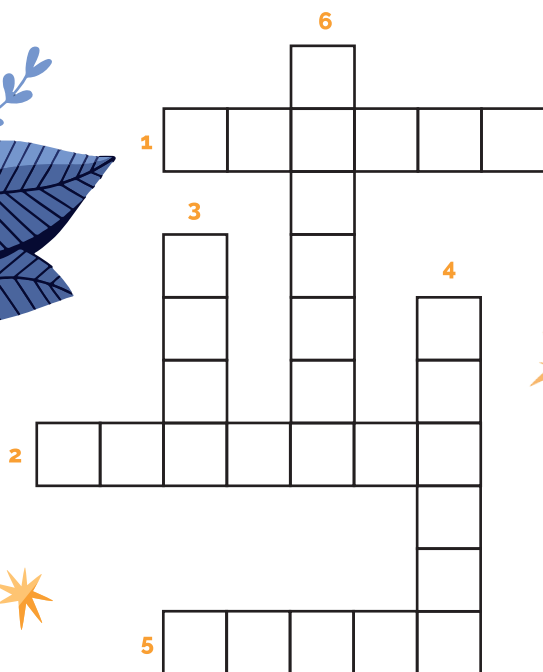


EPREUVE 3 : MILLE ET UNE PLANTES

📍 *Rendez-vous devant la serre d'Ophélie*

C'est parti pour l'aventure !! A peine la carte en main, tu pars explorer la forêt des merveilles. Celle-ci abrite des plantes, arbres et fleurs de toutes sortes. **Sauras-tu retrouver la particularité de chacune de ces plantes ?**

1. Je suis le fruit qui sert à faire le vin
2. Les Grecs me portaient en couronne à leur époque. Aujourd'hui je suis beaucoup utilisé en cuisine.
3. On m'utilise très souvent en cuisine et particulièrement dans la sauce tomate.
4. Je suis très utilisée pour le thé, je suis très connue au Maroc
5. Je suis très utilisée en infusion, plus rarement on m'utilise pour assainir des espaces
6. J'abrite un fruit qui pousse en été, on peut en faire des tartes ou de la confiture !



EPREUVE 4 : LE TEMPS DES FLEURS

 *Rendez-vous dans la Halle Prairie*

Après avoir exploré la forêt et l'océan, tu décides de faire une halte dans le village de la Cité des Merveilles pour reprendre des forces. Une fois arrivé.e, les habitant.e.s du village te demandent de l'aide pour végétaliser leurs nouvelles maisons. **Récupère des feutres au niveau de l'atelier et choisis une fleur dans le panier. Tu pourras l'accrocher à l'immeuble de ton choix.**

Le savais-tu ?

90% des fleurs que nous voyons ont été pollinisées par un insecte ! Ils permettent aussi aux plantes, aux fruits et aux légumes de pousser pour que nous puissions nous nourrir, ils sont très importants !

Le réchauffement climatique bouleverse les saisons et force donc les insectes à reprendre leur activité plus tôt ou plus tard, ce qui peut être difficile pour eux.

EPREUVE 5 : DANS LES ÉTOILES

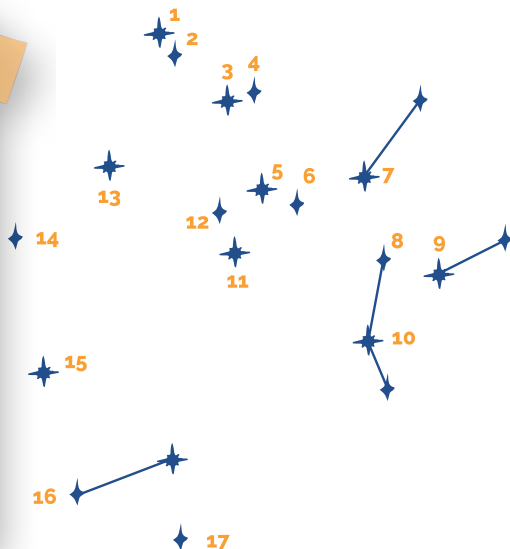
 *Rendez-vous dans la Halle Canopée*

La nuit est tombée sur la Cité des Merveilles, en rentrant dans la Halle Canopée, tu lèves ta tête et tu aperçois un incroyable ciel étoilé !! **Cette fois, ta mission si tu l'acceptes, sera de relier les étoiles entre elles pour voir quelle constellation tu observes.**

Le savais-tu ?

Actuellement il y a 88 constellations mais ce chiffre change très régulièrement ! Connais-tu la différence entre une planète et une étoile ? L'étoile est une boule de gaz très chaude qui produit de la lumière alors que la planète reflète celle du soleil.

Les satellites dans l'espace constituent de la pollution spatiale, ils peuvent entrer en collision avec d'autres planètes ou ramener des déchets dangereux de l'espace sur la Terre.



POUR FINIR TA MISSION

 *Rendez-vous dans la taverne*

BRAVO, tu as réussi ta première mission !! Te voilà officiellement un.e explorateur.rice chevronné.e de la Cité des Merveilles !!

CARTE D'EXPLORATEUR.ICE *de la Cité des Merveilles*

Nom Prénom :

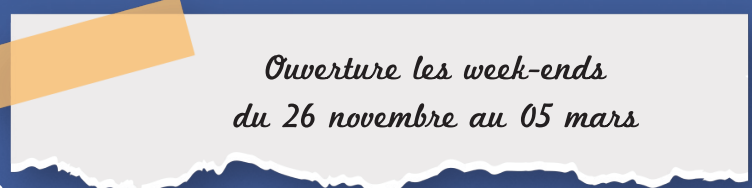
Mais l'aventure continue dans la taverne !!
Rendez-vous devant le mur des quêtes pour découvrir plein d'autres missions et récolter le plus de points sur ta carte d'explorateur.rice.





LA CITÉ DES MERVEILLES

*expérience immersive et engagée
à la Cité Fertile*



*Ouverture les week-ends
du 26 novembre au 05 mars*

INFORMATIONS PRATIQUES

La Cité Fertile
14 avenue Edouard Vaillant
Tel. : +33 1 48 43 04 60
www.citefertile.com

UN LIEU DE
sinny&OOKO



BNP PARIBAS



Sullivans



SNCF
IMMOBILIER



PBC
PROFESSEUR
D'ARTS
DU
DESIGN



GREEN
CARE
PROFESSIONAL
Weiner & Mertz Group



MY
LITTLE
PARIS

